



Projekti: “Ndjekja dhe verifikimi i premtimeve të fushatës zgjedhore në Shqipëri”

Projekti ndihmon qytetarët shqiptarë që të gjejnë dhe regjistrojnë premtimet elektorale të politikanëve shqiptarë. Projekti ofron mjete dhe mundësi për të verifikuar realizimin e këtyre premtimeve.

Qëllimi është që të mbahen nën përgjegjësi lidhur me premtimet deputetët e parlamentit shqiptar dhe të zgjedhurit lokalë, kryetarët e Bashkive.

Këtij qëllimi i shërben përgatitja e buxheteve qytetare, që janë versione të thjeshtuara të buxheteve bashkiake për vitin 2022. Nëpërmjet këtyre buxheteve qytetarët do të kuptojnë më mirë mënyrën e shpenzimeve dhe se si shpenzohen taksat e tyre.

Ju lutemi të gjeni në këtë dokument buxhetin e thjeshtuar qytetar të Bashkisë Tepelenë.

Ju falenderojmë për mbështetjen dhe bashkëpunimin!

Buxheti Qytetar i Bashkisë Tepelenë, Viti 2022:

1. Analiza e parashikimit të të ardhurave për vitin fiskal 2022

Studimi ka për qëllim të analizojë parashikimin për të ardhurat e vitit 2022, e cila do të na ndihmojë të shohim se ku janë përfitimet, problematikat dhe pritshmëritë.

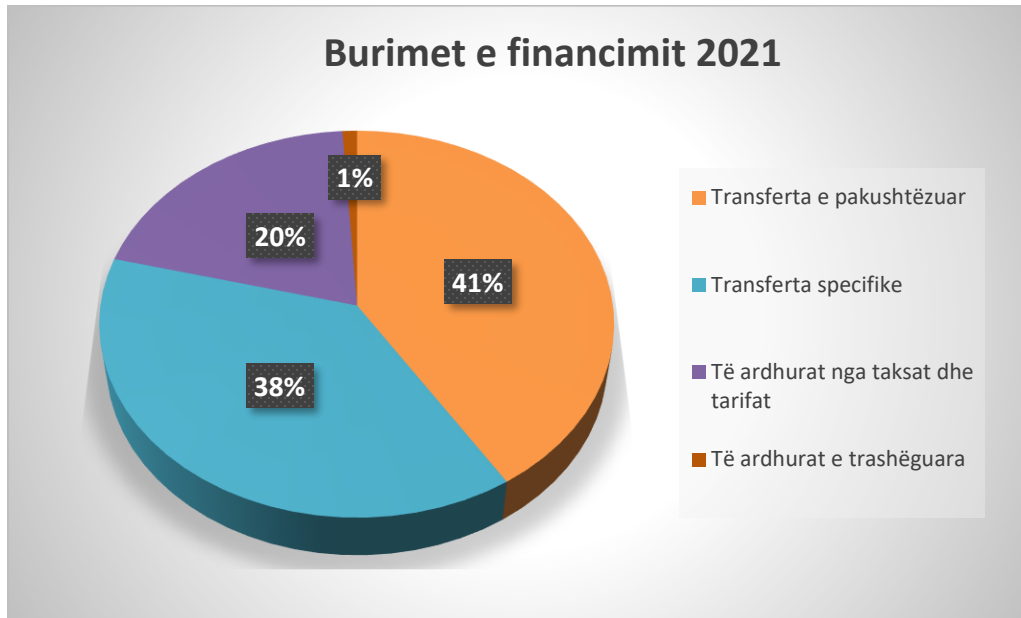
Bazuar në Ligjin nr. 9632, “Për sistemin e taksave vendore”, bashkitë kanë të drejtë të vendosin taksat e tyre +/- 30% nga taksa e miratuar në Ligj, ndërsa tarifatat mund të rriten, zvogëlohen, shtohen apo hiqen me miratim të Këshillit Bashkiak, sipas nevojave të Bashkisë.

Tabela 1. Të ardhurat totale të Bashkisë sipas burimeve, /000 lek

Burimet e financimit	Viti 2021	Viti 2022	Diferenca 2022-2021
Transferta e pakushtëzuar (fondi i deleguar nga Qeveria në funksion të Bashkive për përdorim të lirë)	83,842 (41%)	86,777 (39%)	2,935
Transferta e pakushtëzuar sektoriale (fondi i deleguar nga Qeveria në funksion të Bashkive për përdorim të përcaktuar)	78,430 (38%)	81,448 (37%)	3,018
Të ardhurat nga taksat dhe tarifatat vendore (të ardhurat nga detyrimet e qytetarëve kundrejt Bashkisë)	42,000 (20%)	50,000 (23%)	8,000
Të ardhura të trashëguara	1,500 (1%)	1,775 (1%)	275
Total	205,772	220,000	14,228

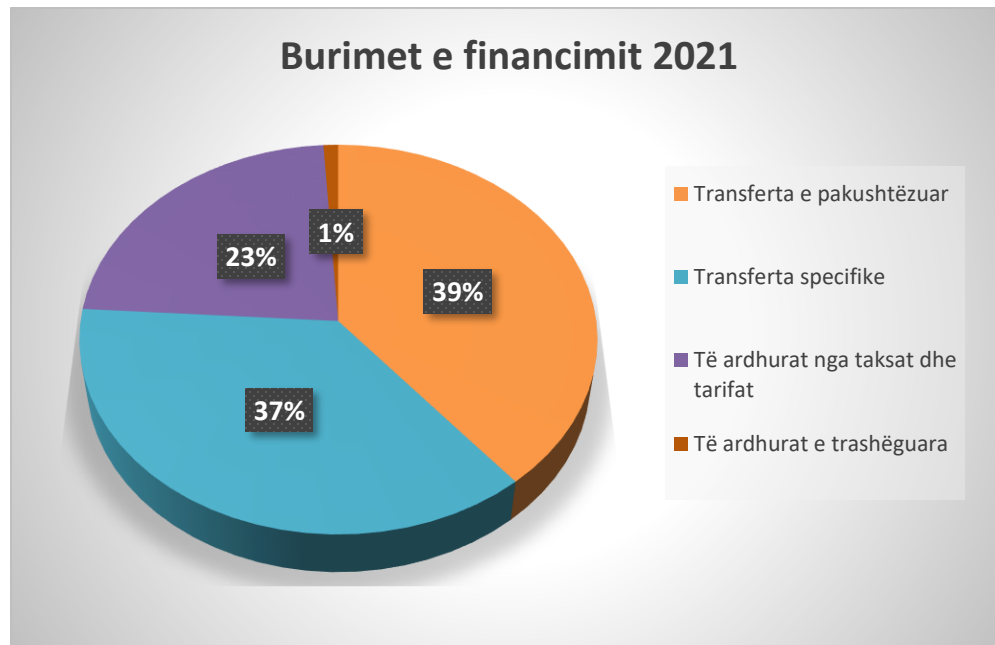
Burimi: Bashkia Tepelenë, 2022, llogaritje EIC

Figura 1. Të ardhurat totale, Bashkia Tepelenë 2021



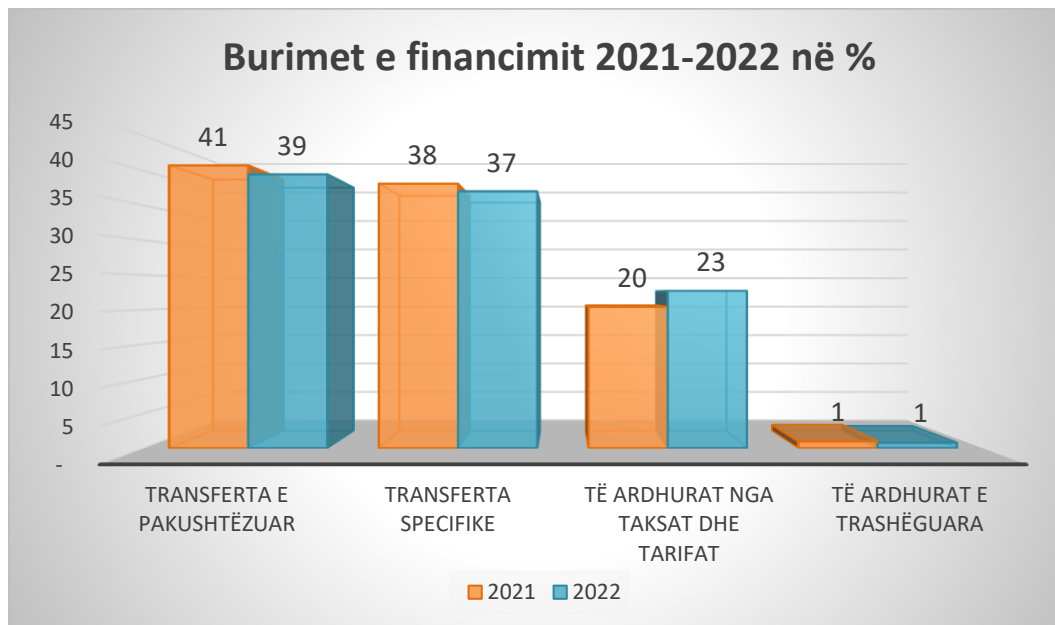
Burimi: Bashkia Tepelenë, llogaritje EIC

Figura 2. Të ardhurat totale, Bashkia Tepelenë 2022



Burimi: Bashkia Tepelenë, llogaritje EIC

Figura 3. Të ardhurat totale për vitet 2021-2022



Burimi: Bashkia Tepelenë, llogaritje EIC

Më poshtë është dhënë parashikimi mbi të ardhurat nga taksat dhe tarifatat, duke zbritur të ardhurat nga gjobat, insitucionet e varësisë dhe shërbimet e ofruara nga Bashkia.

Tabela 2. Të ardhurat nga taksat dhe tarifatat

Njësia vendore	Të ardhurat nga taksat dhe tarifatat 2022
Bashkia Tepelenë	50,000 (të ardhurat pa gjobat dhe të ardhurat e tjera vendore)
	Të ardhurat vendore
	50,000

Burimi: Bashkia Tepelenë, 2022

Tabela 3. Lista e taksave vendore (detyrime që paguajnë qytetarët për shërbimet e marra nga Bashkia)

Nr.	Lloji i taksës	Viti 2021	Viti 2022	Diferenca në vlerë 2021 - 2022	Diferenca në % 2021 - 2022	% mbi totalin e të ardhurave vendore 2022
1	Taksë pasuri e paluajtshme	5,689	5,689	-	0	11.4
2	Taksë mbi tokën bujqësore	711	711	-	0	1.4
3	Taksë trualli	498	498	-	0	1
4	Taksë mbi biznesin e vogël	-	-	-	-	-
5	Tatim i thjeshtuar mbi fitimin	-	-	-	-	-
6	Taksë parkimi+tregu	250	250	-	0	0.5
7	Taksë e ndikimit në infras. nga ndërtimet e reja	8,331	15,000	6,669	80	30
8	Taksë e transaksioneve imobilare	-	-	-	-	-
9	Taksë regjistrimi automjeti	4,158	4,158	-	0	8.3
10	Taksë zënie hapësira publike	429	429	-	0	0.9
11	Taksë tabele	228	228	-	0	0.5
12	Taksë shfrytëzimi lëndë Drusore	1,172	1,172	-	0	2.3
13	Taksë Kullote	595	595	-	0	1.2
TOTALI		22,061	28,730	6,669	30	57

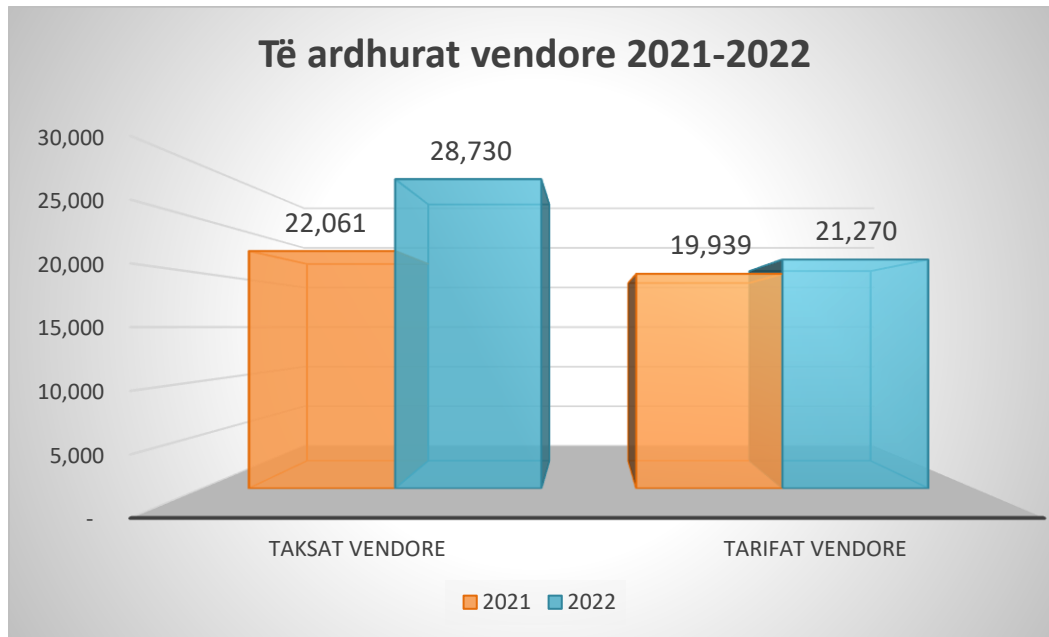
Burimi: Bashkia Tepelenë, llogaritje EIC

Tabela 4. Lista e tarifave vendore (detyrime fikse që paguajnë qytetarët për shërbimet e marra nga Bashkia)

Nr.	Lloji i tarifës	Viti 2021	Viti 2022	Diferenca në vlerë 2021-2022	Diferenca në % 2021-2022	% mbi totalin e të ardhurave vendore 2022
1	Tarifë pastrimi	2,994	3,936	942	31	7.9
2	Reklama	234	234	-	0	0.5
3	Tarifë ndriçimi	2,092	2,554	462	22	5.1
4	Leje transporti	90	90	-	0	0.2
5	Çerdhe	520	645	125	24	1.3
6	Gjelbërim	1,785	1,785	-	0	3.6
7	Të ardhura të tjera	647	647	-	0	1.3
8	Ambulant	108	108	-	0	0.2
9	Qera tokë bujqësore	1,075	1,075	-	0	2.2
10	Qera Kullote	5,630	5,630	-	0	11.3
11	Të tjera qera	1,016	1,016	-	0	2.0
12	Të tjera debitor	3,748	3,550	(198)	-5	7.1
TOTALI		19,939	21,270	1,331	7	43

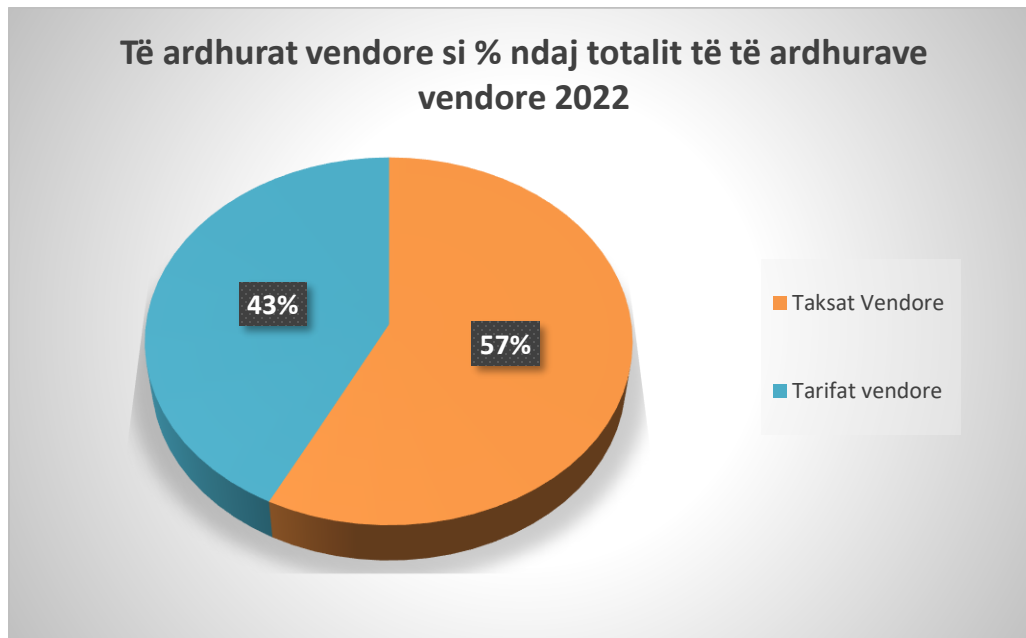
Burimi: Bashkia Tepelenë, llogaritje EIC

Figura 4. Të ardhurat vendore në vlerë 2021-2022



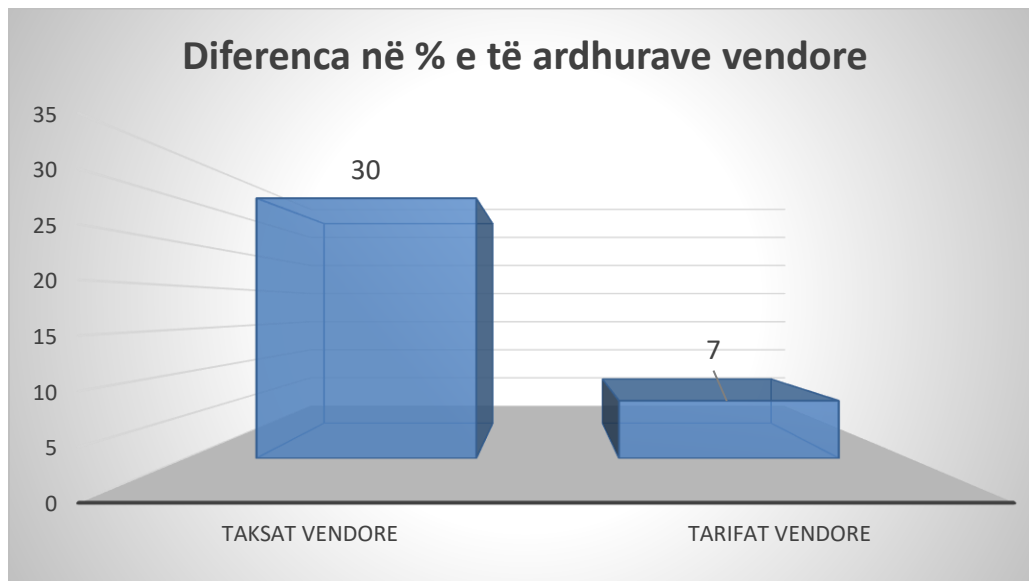
Burimi: Bashkia Tepelenë, llogaritje EIC

Figura 5. Të ardhurat vendore si % mbi totalin e të ardhurave vendore 2022



Burimi: Bashkia Tepelenë, llogaritje EIC

Figura 6. Diferenca e të ardhurave vendore 2021-2022



Burimi: Bashkia Tepelenë, llogaritje EIC

Një element tjetër i rëndësishëm për të ardhurat në buxhetin e bashkive është edhe transferta e pakushtëzuar dhe ajo specifike, e cila ndihmon ndjeshëm njësitë vendore në përmbushjen e planeve të investimeve dhe shpenzimeve.

Tabela 5. Transfertat qeveritare (fonde të deleguara nga Qeveria për Bashkitë)

Emërtimi	2022	% mbi Tot. Ardh.
Transferta e pakushtëzuar	86,777	(39%)
Transferta specifike	81,448	(37%)

Burimi: Bashkia Tepelenë, llogaritje EIC

2. Analiza e shpenzimeve të Bashkisë Tepelenë për vitin fiskal 2022

E rëndësishme për qytetarët është procesi i shpërndarjes së fondeve, ose e thënë ndryshe, ku shkojnë paratë e taksapaguesve; përse shpenzohen nga bashkia?

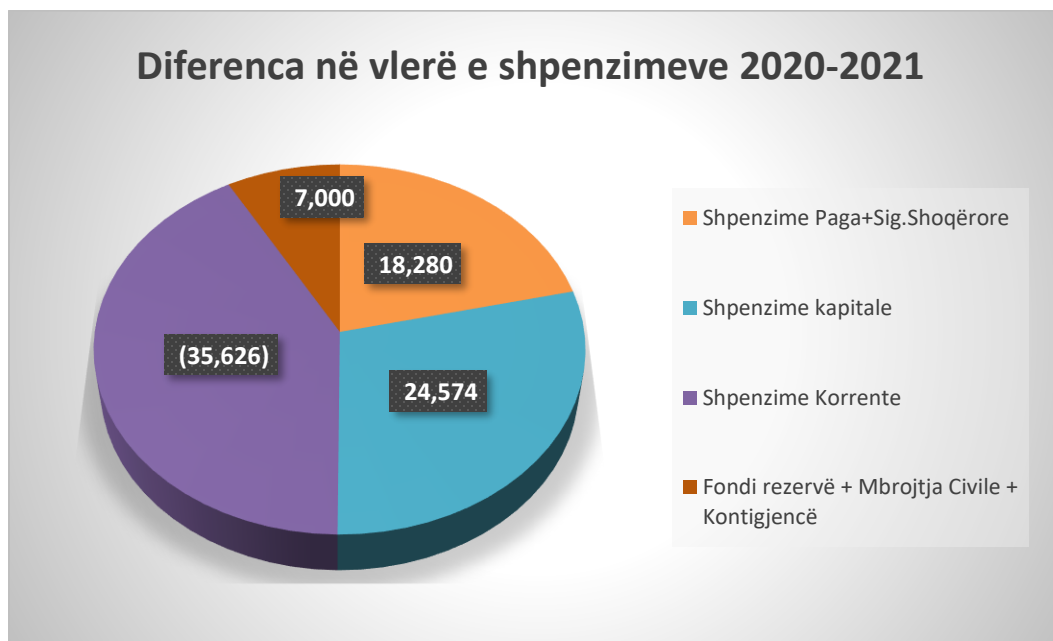
Analiza më poshtë do marrë në konsideratë shpenzimet afatshkurtra dhe ato afatgjata për vitin 2022. Më poshtë po japim tabelën përmbledhëse të shpenzimeve

Tabela 6. Shpenzimet totale të Bashkisë sipas programeve dhe raporti mbi të ardhurat totale

Emërtimi i shpenzimit	Viti 2021 në 000/Lekë	Viti 2022 në 000/Lekë	Diferenca në vlerë në 000/Lekë	Diferenca në %	% mbi Tot. Ardh. 2022
Shpenzime Paga+Sig.Shoqërore	123,936	142,216	18,280	14.7	65
Shpenzime Korrente	28,710	53,284	24,574	85.6	24
Shpenzime për Investime	53,126	17,500	(35,626)	-67.1	8
Fondi rezervë + Mbrojtja Civile + Kontigjencë	0	7,000	7,000	-	3
TOTAL	205,772	220,000	14,228	6.9	100

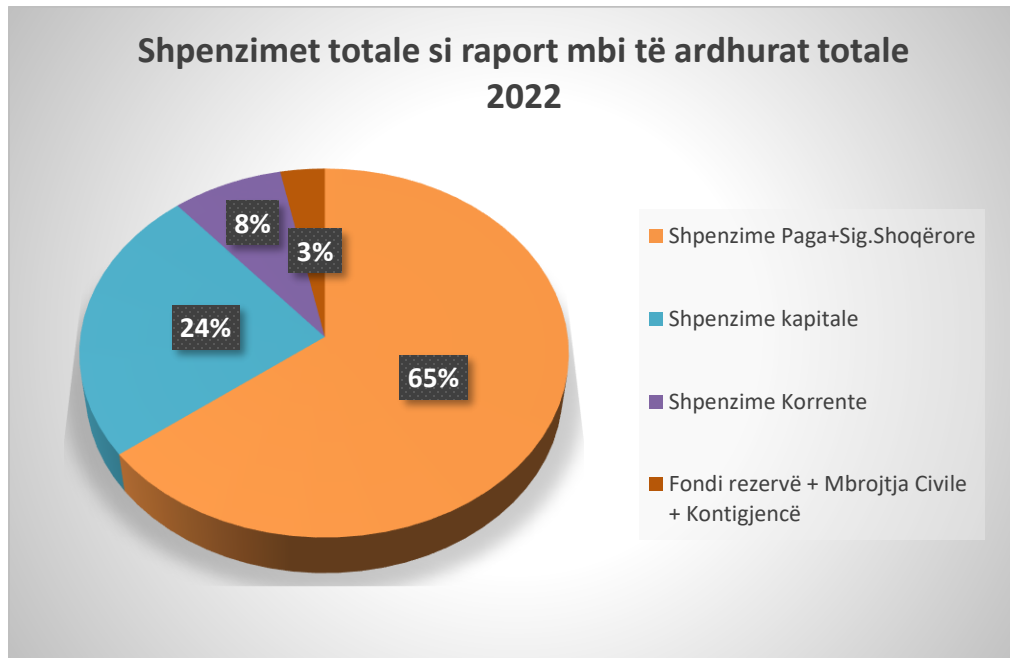
Burimi: Bashkia Tepelenë, llogaritje EIC

Figura 7. Diferenca e shpenzimeve për vitin 2021-2022



Burimi: Bashkia Tepelenë, llogaritje EIC

Figura 8. Shpenzimet totale si raport mbi të ardhurat totale



Burimi: Bashkia Tepelenë, llogaritje EIC

Më poshtë po japim shpenzimet e Bashkisë Tepelenë sipas Programeve:

Tabela 7. Shpenzimet sipas programeve dhe si % ndaj totalit të të ardhurave

Emërtimi i shpenzimit	Shpenzime Totale në 000 Lekë	% mbi totalin e të ardhurave 2022
Planifikim, menaxhim, administrim	77,976	35.4
Trashëgimia kulturore	5,000	2.3
Sëmundje dhe paaftësi	4,867	2.2
Arsimi i mesëm i përgjithshëm	17,429	7.9
Furnizimi me ujë	19,178	8.7
Menaxhimi i mbetjeve	9,869	4.5
Konvikti	7,417	3.4
Shërbime publike vendore	620	0.3
Arsimi bazë dhe parashkollor	43,033	19.6

Administrimi i pyjeve dhe kullotave	6,302	2.9
Rrjeti rrugor rural	10,908	5
Menaxhimi i infrastrukturës së ujitjes dhe kullimit	2,989	1.4
Mbrojtja nga zjarri dhe mbrojtja civile	14,412	6.6
Totali	220,000	100.0

Burimi: Bashkia Tepelenë, llogaritje EIC